

# Fra Olie til Fjernvarme i Valby, København

A/B Søndre Fasanvej 93 fik også indreguleret og installeret CTS-styring



Ejendommen er opført i 1930.  
Der er 19 boliger med i alt 2.957 m<sup>2</sup>.

## Komponenter før konvertering

- 2 stk. kedler DFJ 280 Mcal
- 1 stk. ekspansionsbeholder, genanvendt
- Styring: Vejrkompensator.

## Komponenter efter fjernvarmekonverteringen 1999

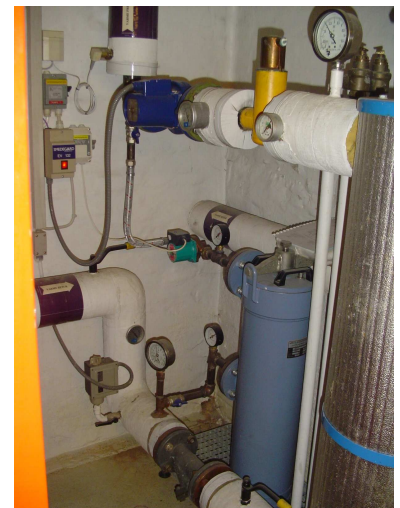
- 1 stk. rørvarmeveksler ELGE 200 kW
- 3 stk. varmtvandsbeh. PN-ACV 300 liter
- Styring og overvågning af varmecentralen med et TREND CTS-anlæg
- Indregulering af det eksisterende 1-strengede centralvarme- og brugsvandssystem
- MEC-VAK abonnementsordning for EVO Elektronisk Varmecentral Overvågning
- Energimærkning 2011.

## Forbrugs-sammenligning

Forbrugsdata – Økonomi	Før optimering	Efter optimering 1999
Energiforbrug for opvarmning og varmt vand	Olie 46.500 liter = 434 MWh	308 MWh
Energital i kWh/m <sup>2</sup> /gd	207 kWh/m <sup>2</sup> /gd	121 kWh/m <sup>2</sup> /gd
Gennemsnitlig årsafkøling °C	Ingen C	55 °C *
Bonus for god årsafkøling kr.	Ingen kr.	17.500 "1999-kr."
Besparelse i forbrug %	-	41 %



Varmecentralen efter konvertering



TREND CTS-anlæg på væg

Samlet af ingeniør John Mylliin/ sba 2011