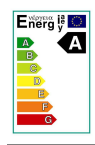


## Teknisk Management og Rådgivning for Ejendomme - Oversigt

Vi har erfaring siden 1985 med energioptimering og -rådgivning og samarbejder i dag med over 500 ejendomme i forbindelse med én eller flere af vore Ordninger & Aftaler:



### EMO EnergiMærkeOrdning (tidl. ELO EnergiLedelsesOrdning) for flerfamiliehuse

Den lovpligtige Energiledelsesordning for bygninger er ændret til *Energimærkeordning* 01.01.2006.

Vi er certificeret til at udføre Energimærkning, efter ejendomsstype og lovkrav pt. hvert 7.-10. år.

Se: Energistyrelsen [www.ens.dk](http://www.ens.dk) og EM-sekretariatet [www.maerkdinbygning.dk](http://www.maerkdinbygning.dk).



### VKO/ EK – Varme Kontrol Ordning / Energi Kontrol pr. Varmecentral

Varmekonsulentordning var den første lovpligtige energiordning i energikrisen, som mange ejendomme savner. Vi har fortsat tilbudet med et årligt kontroleftersyn af varmecentralens komponenter og drift sammen med ejendommens energiansvarlige. Der udfærdiges en tjekliste. Der kan tilvælges en EO-Energioversigt, der årsvis giver en sammenligning for de aflæste forbrug.



### CTS – Central Tilstandskontrol og Styring - af hver Varmecentral

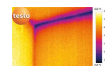
Vi er TREND Systemhus, der kan installere og programmere CTS-anlæg for ejendommen.

Service og forhandling af reservedele. Udførelse af backup for ejendommens TREND-program.



### TF – Termo Fotografering af bygningsdele og installationer

Vi kan med termo-fotografering vise kuldebroer og utætheder f.eks. i facader og gulvvarme.



### EVA – Elektronisk Varmecentral Analyse

Test af varmecentralen i en driftsperiode over ca. 6-8 døgn ved optagning af data ved logning, der afsluttes med en rapport omkring registreringen af den aktuelle drift og forslag for driftsoptimering: Bedre og stabil drift, styring af energiforbrug, forbedret udnyttelse af varmen herunder afkølingskrav, vedligeholdelse og forbedret økonomi samt evt. *indregulering*.



### FDJ – Forbrugs- og Drifts-Journaler

Ejendommens forpligtelse til at udarbejde driftsjournaler: Aflæse varme, el og vand pr. måned samt driften, bør videreføres efter 2006 for flerfamiliehuse samt handel, service og offentlige bygninger. Ejendommen kan dermed selv løbende følge forbruget (anvendes også ved *EMO*, *VKO* og *ES*).



### ES / EO – EnergiStyring opgjort pr. md./ EnergiOversigt opgjort pr. år pr. VC

GD - Energistyring med graddageantal. ES-aftalen indebærer at udfyldte FD-journaler indberettes til os for hver måned, se *PAS-EVO*. Vi indtaster forbrugsdata og mailer oversigt 3 gange om året.

EO-aftalen indebærer at de udfyldte FD-journaler indberettes årsvis. Vi opgør forbrug for 2-4 år.

VP - VejrPrognosestyring anvender lokale vejrudsigter til at regulere og styre fremløbstemp. med.



### PAS – Pasning af hver Varmecentral incl. evt. udslamning af VVB

Aftalen omfatter at vor tekniker 'varmemester' tilsår varmecentralen 1 gang om måneden, fører *Forbrugs- og Drifts-Journalerne* samt tjekker afkølingskrav og forebyggende vedligeholdelse i varmecentralen, evt. reparationer udføres efter aftale med ejendommens beslutningstagere.



### EVO – Elektronisk Varmecentralens Overvågning af hver Varmecentral

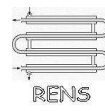
Med et installeret TREND CTS-anlæg kan vi styre og overvåge varmecentralens funktioner 24 timer i døgnet med SMS-alarm til os. EVO-aftalen inkluderer *Pasning og Energistyring* for VC.

EVO kan kombineres med en *Hosting-aftale*, så ejendommen selv kan følge driften på nettet!



### RENS – Rensning af beholdere og vekslere

Vedligeholdelse med jævnlig rensning af vekslere og beholdere er vigtig, det forlænger levetiden for anlægget og forbedrer afkølingen! Spørg os, vi har serviceaftale for flere anlæg.



### PAV – Projektering af Varmecentraler, Varme, Vand, Faldstammer mv.

Projektering og udfærdigelse af udbudsmateriale samt tilsyn for VVS-anlæg: Indregulering af varme og/ eller vand, Driftsoptimering af varmecentralen og forslag til energibesparelser for Fjernvarme (vand eller damp), Naturgas- og Oliefyrede varmecentraler. Tilskudsansøgninger.



MEC-VAK\_Teknisk-Management\_Oversigt-2015.doc

MEC & VAK: Rådgivende ingeniør • Bygherrerådgivning • Projektering af VVS-anlæg & CTS-anlæg • Energimærkning  
Energirådgivning • Driftsoptimering, analyser & fejlfinding • Elektronisk Varmecentralens Overvågning af energi- & vandspild • Handels- og ing.firma